

妊娠



- ・はじめての妊娠・
- ・出産で不安…
- ・思いがけない妊娠
- ・必要な準備は？

産後



- ・ミルクは足りてる？
- ・離乳食はこれでいいの？
- ・夜泣きでへとへと…

育児



- ・発達について気になる…
- ・しつけや育て方で困っている

令和7年10月～開設

平内町

こども家庭センター (おひさまひらない)

妊産婦、こども、そのご家庭の総合相談窓口です

困ったとき、悩んだ時にまずはご相談ください
一緒に考えてみませんか？

地域の みなさまから

- ・虐待やヤングケアラー
が心配な家庭がある



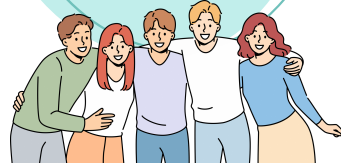
各種サービス

- ・子育てサービスや
各種手当に
ついて知りたい！



わたし自身の こと

- ・学校のこと・家庭のこと
悩みを誰かに
聞いてほしい



お気軽にご相談ください！

保健師や社会福祉士が対応します。

秘密は守られます。

平内町こども家庭センター
(おひさまひらない)

〒039-3321 平内町小湊字小湊63

☎017-755-2114 (役場福祉介護課内)



月曜日～金曜日 午前8時15分～午後5時
(土日祝日、年末年始を除く)