

土砂災害ハザードマップ(山口地区)









明神川

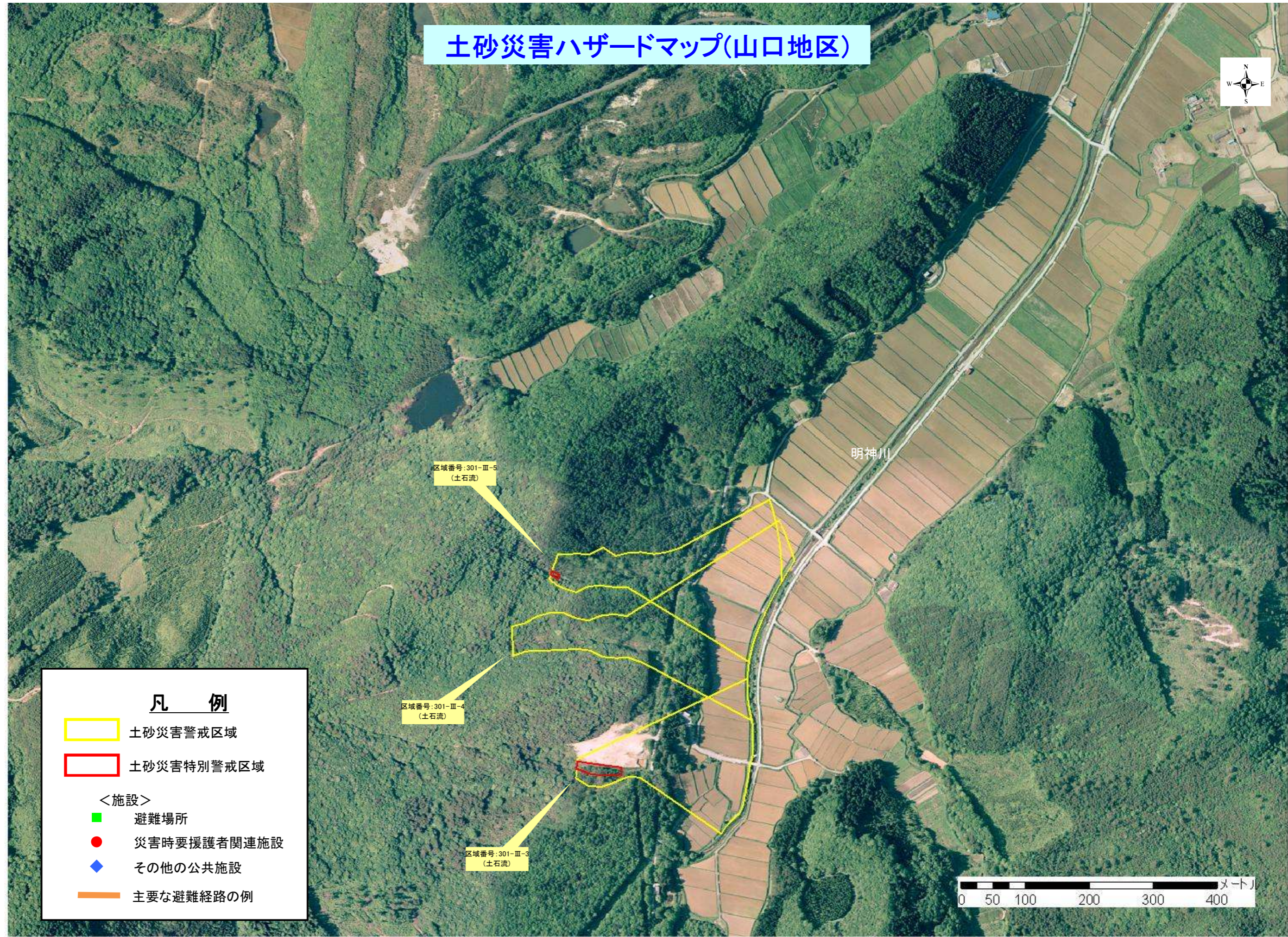
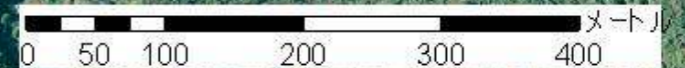
区域番号:301-Ⅲ-5
(土石流)

区域番号:301-Ⅲ-4
(土石流)

区域番号:301-Ⅲ-3
(土石流)

凡 例

-  土砂災害警戒区域
-  土砂災害特別警戒区域
- <施設>
-  避難場所
-  災害時要援護者関連施設
-  その他の公共施設
-  主要な避難経路の例



土砂災害に備えて

お問い合わせ先
 ■平内町 総務課 電話番号017-755-2111
 ■青森県 東青地域県民局地域整備部 電話番号017-728-0200
 ■青森県 県土整備部 河川砂防課 電話番号017-722-1111

土砂災害や水害は大雨などに伴って発生しますが、いつどこで起きるかを正確に予測することは困難です。私たちは、災害が発生しそうなときや災害が発生してしまったときに被害を最小限に食い止められるよう、日常から災害を意識し、これに対する訓練を心がけておく必要があります。

土砂災害ハザードマップ（防災地図）は、集中豪雨などによって「がけ崩れ」「土石流」「地すべり」などが発生した場合に、危害がおよぶおそれがある範囲や、各地区の避難場所などを示した地図です。また、このような時には浸水被害なども生じる可能性があることから、これらの危険性のある箇所についても示しています。

集中豪雨などにより土砂災害などが発生するおそれがあるときには、テレビ・ラジオ等の最新情報に注意し、状況に応じて速やかに安全な場所へ避難してください。いざというときに備え、あなたの家の近くの安全な避難場所やそこまでの道順を確認しておきましょう。

なお、この地図に示した区域以外のところでも土砂災害は発生することがありますので、現地の状況には十分注意し、危険を感じたら近づかないようにしてください。

平成21年〇月 平内町

土砂災害の種類と前兆

土砂災害の3つのタイプ		こんな前兆には要注意！	
がけ崩れ	大雨によって土の抵抗力が弱まり、斜面が突然崩れ落ちる現象です。突発的に起こり、一瞬にして崩れ落ちるため、逃げ遅れる人も多く、大きな被害をもたらします。	がけ崩れの前兆 ●がけからの水がにごる ●がけに亀裂が入る ●小石が落ちこぼれる ●がけから気味な音がする	地すべりの前兆 ●地面にひび割れができる ●井戸や溝の水がにごる ●斜面から水が湧き出す
土石流	谷や斜面に堆積した土砂が、大雨によって水と混じり合い一気に流れ出す現象です。流れが速く、破壊力も大きいので、甚大な被害をもたらします。	土石流の前兆 ●雨が降り続けているのに川の水位がトがる ●山鳴りがする ●立ち木のさける音、石のぶつかりあう音が聞こえる ●川の水が急ににごったり、泥木が混ざる	
地滑り	比較的ゆるやかな斜面で起こりやすく、地下水などの影響によって斜面全体がゆっくりと動き出す現象をいいます。場合によっては一気に滑りだすこともあります。		

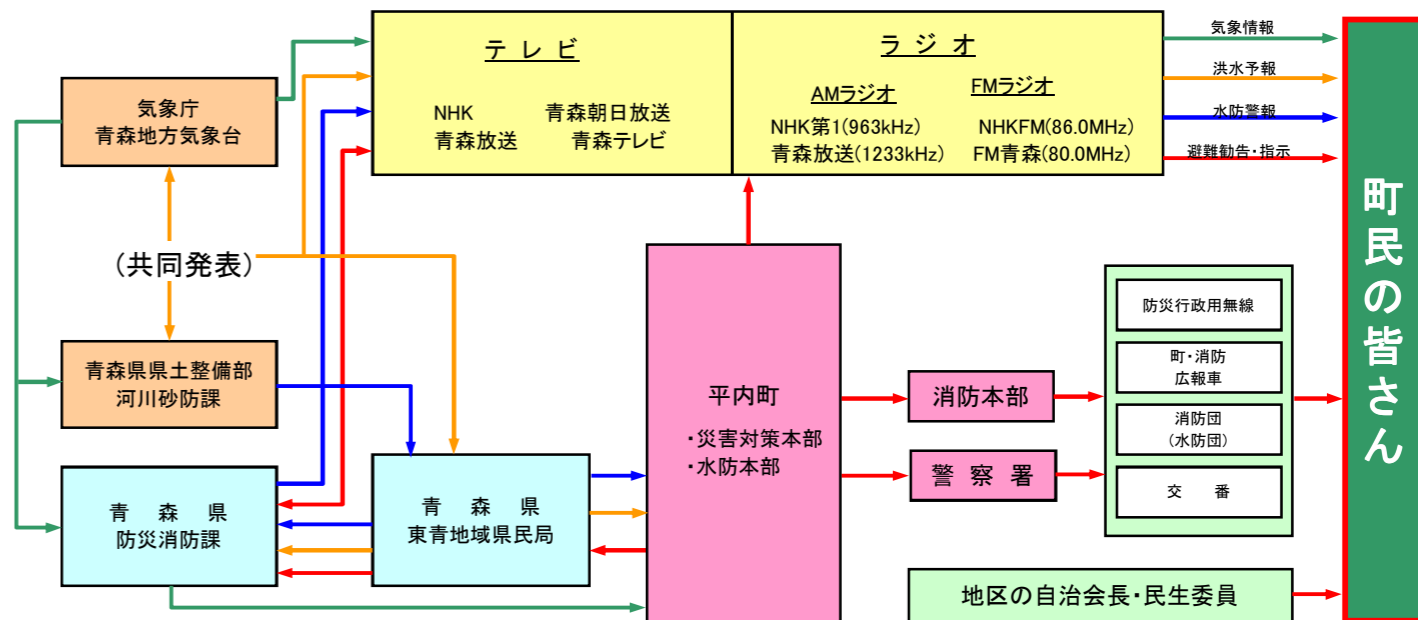
平内町における土砂災害などの発生状況

平内町周辺では、過去に繰り返し風水害などに襲われています。

西暦	年月日	災害種別	災害状況
1958	昭和33年9月	水害	台風21号により床上浸水237戸、被害総額2億7千万円
1966	昭和41年10月	水害	集中豪雨により各地で大被害、死者3名、被害総額30億余り
1968	昭和43年5月	地震	十勝沖地震発生、マグニチュード7.9で震度5を観測
2002	平成14年8月	水害	大雨により床上浸水2戸、床下浸水49戸

※平内町地域防災計画書資料編から抜粋

気象情報や避難情報の伝わり方



いざというときに備えて、地区の連絡網などをもう一度確認しておきましょう。

非常持ち出し品チェックリスト		＜あなたの命を守るために＞	
飲料水(ペットボトル)	雨具	万一、安全な場所へ避難できない場合でも、生命を守る最低限の行動として、近くで周囲の建物より比較的高い建物(鉄筋コンクリート等の堅固な建物)の2階以上に避難するようにしてください。このとき、斜面や溪流に対して反対側の部屋にいる方がより安全です。	
乾パン	ヘルメット		
缶詰	軍手		
粉ミルク	懐中電灯		
医薬品	ろうそく		
常備薬	マッチ		
貴重品	携帯ラジオ		
下着類	電池		
セーター	缶切		
タオル	ナイフ		
常備品		平内町指定避難所(山口地内)	
インスタント食品	消火器	施設名	所在地
飲料水(ポリタンク)	固形燃料	山口コミュニティセンター	平内町山口字小沢14-1
			電話番号
			755-3203

災害の状況に応じて避難先が安全か十分に確認しましょう

わが家の防災メモ

わが家の安全な避難場所					
指定避難施設					
家族が離ればなれになったときの集合場所					
家族の連絡先			いざというときの連絡先		
氏名	電話	メモ	連絡先	電話	メモ
			平内町役場(代表)	755-2111	
			北部上北広域事務組合平内消防署	755-3119	
			平内交番	755-3110	
			山口駐在所	755-2427	