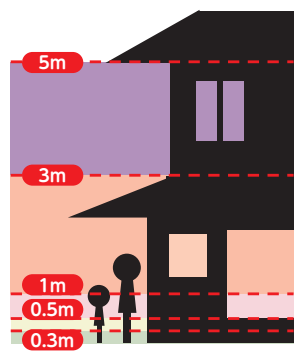


6		
7-11	8	9
12		10
13	14	

津波基準水位

- 3m以上5m未満
- 1m以上3m未満
- 0.5m以上1m未満
- 0.3m以上0.5m未満
- 0.3m未満



津波基準水位とは

津波が建物等に衝突した際の、せり上がりの高さを加えた水位のことをいいます。津波浸水想定における浸水深と同様に、地盤面からの高さ(水深)で表示されます。※詳細は6ページをご覧ください。

土砂災害凡例

土砂災害特別警戒区域 (レッドゾーン)



土砂災害警戒区域 (イエローゾーン)



指定避難所

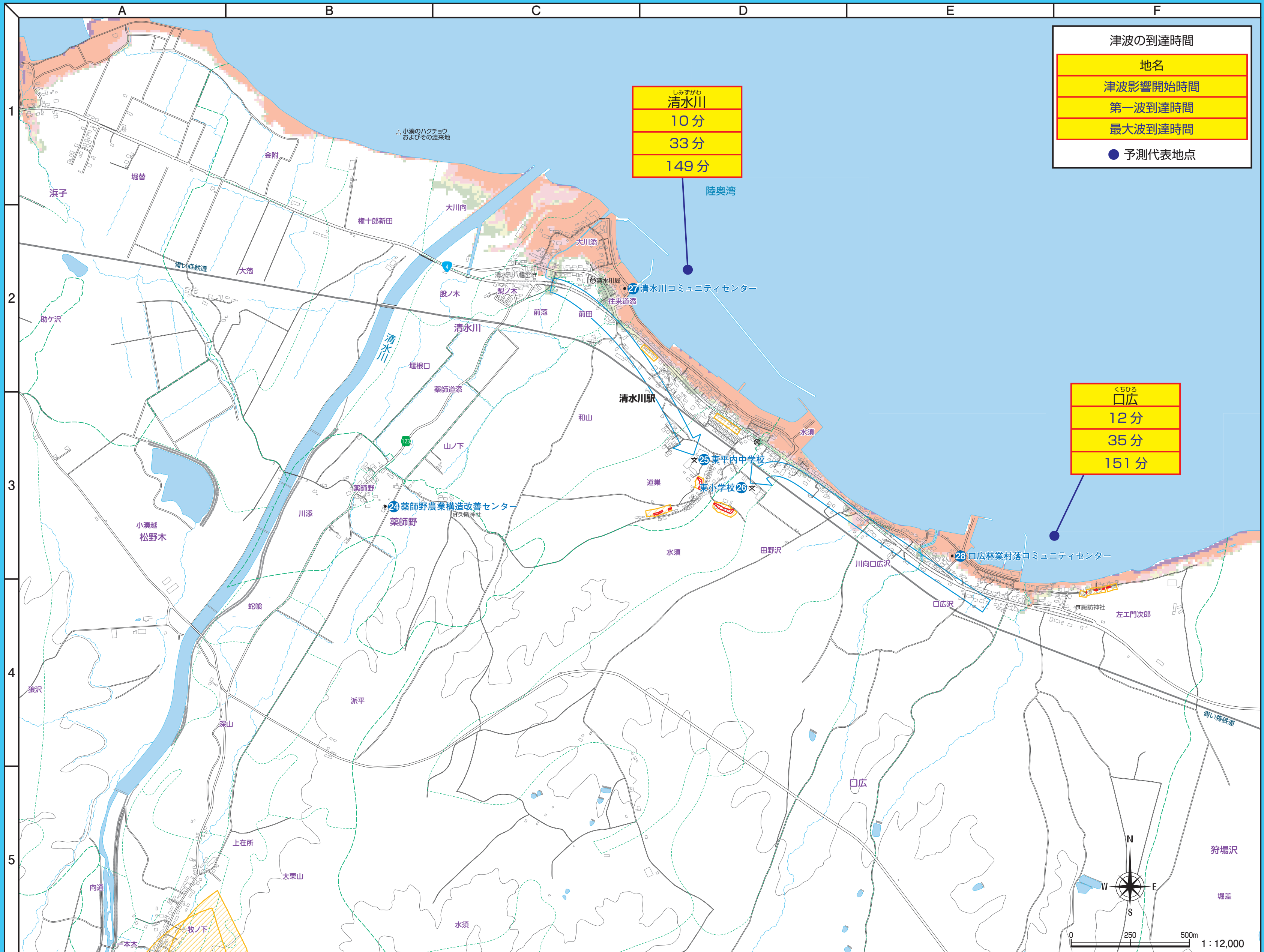
指定緊急避難場所

青色の数字と施設名で表示

※各避難所・避難場所についての詳細は、12ページをご覧ください。

避難方向

避難の目安となる方向



津波の到達時間	
地名	
津波影響開始時間	
第一波到達時間	
最大波到達時間	
● 予測代表地点	

しみずがわ
清水川
10分
33分
149分

くさぶら
口広
12分
35分
151分

