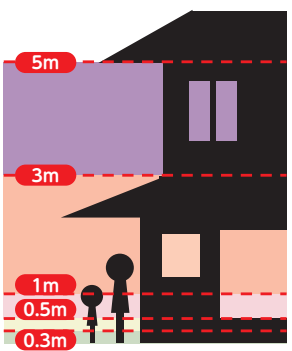


5	6
7・11	8
12	9
13	14
10	

津波基準水位

- 3m以上5m未満
- 1m以上3m未満
- 0.5m以上1m未満
- 0.3m以上0.5m未満
- 0.3m未満



津波基準水位とは

津波が建物等に衝突した際の、せり上がりの高さを加えた水位のことをいいます。津波浸水想定における浸水深と同様に、地盤面からの高さ(水深)で表示されます。※詳細は6ページをご覧ください。

土砂災害凡例

土砂災害特別警戒区域



土砂災害警戒区域

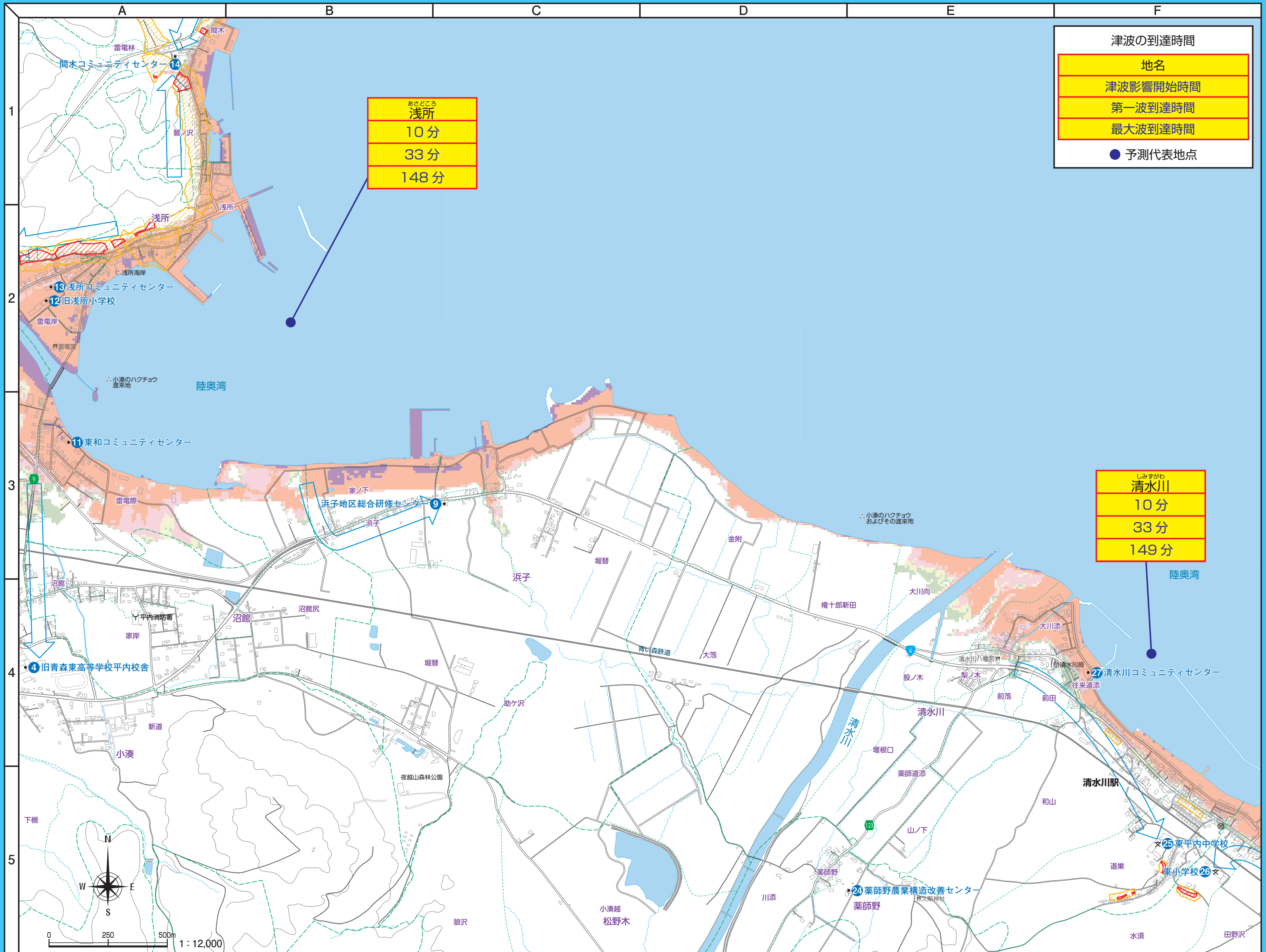
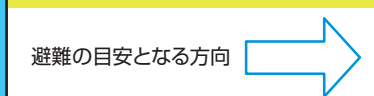


指定避難所
指定緊急避難場所

青色の数字と
施設名で表示

※各避難所・避難場所についての詳細は、12ページをご覧ください。

避難方向



あさごころ
浅所
10分
33分
148分

津波の到達時間
地名
津波影響開始時間
第一波到達時間
最大波到達時間
● 予測代表地点

しみずがわ
清水川
10分
33分
149分