

ハクチョウ 検定 (初級問題)

ふりがな	点数
おなまえ	

「こたえ」の に正しいと思う①～③の番号を書きましょう (1問5点)

【もんだい1】 「ハクチョウ」は漢字でどのように書きましょう。

- ① 白鳥 ② 白鳥 ③ 白鳥

こたえ
②

【もんだい2】 ハクチョウに歯はありますか？

- ① 奥歯だけある
 ② 歯はない
 ③ 大人(成鳥)になると生えてくる

こたえ
②

【もんだい3】 次のうちハクチョウの子どもはどれでしょう。



こたえ
①

【もんだい4】 このハクチョウは何をしているところでしょう。



- ① ねむっている
 ② かくれんぼしている
 ③ 照れている

こたえ
①

【もんだい5】 平内町にあるハクチョウの渡来地として有名な海岸の名前はなんでしょう。

- ① 樺山海岸
 ② 浅所海岸
 ③ もうらだいすき海岸

こたえ
②

【もんだい6】 オオハクチョウを見分けるポイントであるくちばしの説明として
まちがっているのは次のうちどれでしょう。

- ①黄色の部分が黒の部分より多い
- ②黄色と黒の境目が鼻の穴を通してななめになっている
- ③黄色の部分が黒の部分より少ない

こたえ
③

【もんだい7】 ハクチョウが飛ぶときの助走の速さはどのくらいでしょう。

- ①時速30km
- ②時速60km
- ③時速80km



こたえ
①

【もんだい8】 浅所海岸でボランティアで、ハクチョウの保護活動に取り組んでいた
「白鳥おじさん」の名前で正しいのはどれでしょう？

- ①畑山 誠光
- ②畠山 正光
- ③畑ヶ山 正行

こたえ
②

【もんだい9】 ハクチョウはシベリアで卵を産み子育てをしますが、9月を過ぎると日本などに
渡る準備をします。それはなぜでしょう。

- ①空を飛ぶ練習のため
- ②ハンターから逃げるため
- ③寒くなってエサが凍ってしまうから

こたえ
③

【もんだい10】 「小湊のハクチョウおよびその渡来地」は昭和27年に国の指定を受けました。
次のどの指定を受けましたでしょう。

- ①ギネス世界記録
- ②特別天然記念物
- ③ラムサール条約湿地

こたえ
②

【もんだい11】ハクチョウは目を閉じることができるでしょうか。

- ①オスだけできる
- ②メスだけできる
- ③オスもメスもできる

こたえ
③

【もんだい12】親のハクチョウが卵を抱えて温める期間はどれくらいでしょうか。

- ①約100日
- ②約1日～7日
- ③約35日～40日

こたえ
③

【もんだい13】ハクチョウが棲みつくためには、いくつかの条件が必要です。
次のうち、正しいのはどれでしょう。

- ①買い物がしやすい、駅の近く
- ②けわしい山林
- ③寒い冬でも水が凍りにくい川や湖

こたえ
③

【もんだい14】このハクチョウは何をしているところでしょう。

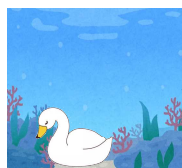


- ①エサを探している
- ②おぼれている
- ③かくれんぼしている

こたえ
①

【もんだい15】ハクチョウはどこで眠るでしょう。

- ①車の中
- ②水にもぐって
- ③水の上や草の影



こたえ
③

【もんだい16】ハクチョウが羽づくろいするのは何のためでしょう。

- ① からだ体がかゆいから
- ② みず う水に浮くことができるように
- ③ おしゃれのため



こたえ
②

【もんだい17】 せいちょう おとな成鳥(大人)の たいじゅうオオハクチョウの体重はどれくらいでしょう。

- ① 2～5kg
- ② 8～12kg
- ③ 15～20kg

こたえ
②

【もんだい18】 どうわ童話「こみにくいアヒルの子」はアヒルの む群れでいじめられていた こ子が、
じつ実は、うつく美しいハクチョウだったというお話ですが、この はなし作者は さくしゃ誰 だれでしょう。

- ① アンデルセン
- ② グリム
- ③ イソップ



こたえ
①

【もんだい19】 むかし ひらなまちその昔、平内町では し死んだハクチョウを み見つけたときは しんしよくた あ神職立ち合いのもと
じんじやある けいだい神社の まいそう境内に じんじや埋葬 なまえしていました。その じんじや神社の なまえ名前は なんなんでしょう。

- ① 神明宮
- ② 雷電宮
- ③ 白鳥宮

こたえ
②

【もんだい20】 あしハクチョウの足はどれでしょう。

①



②



③



こたえ
①