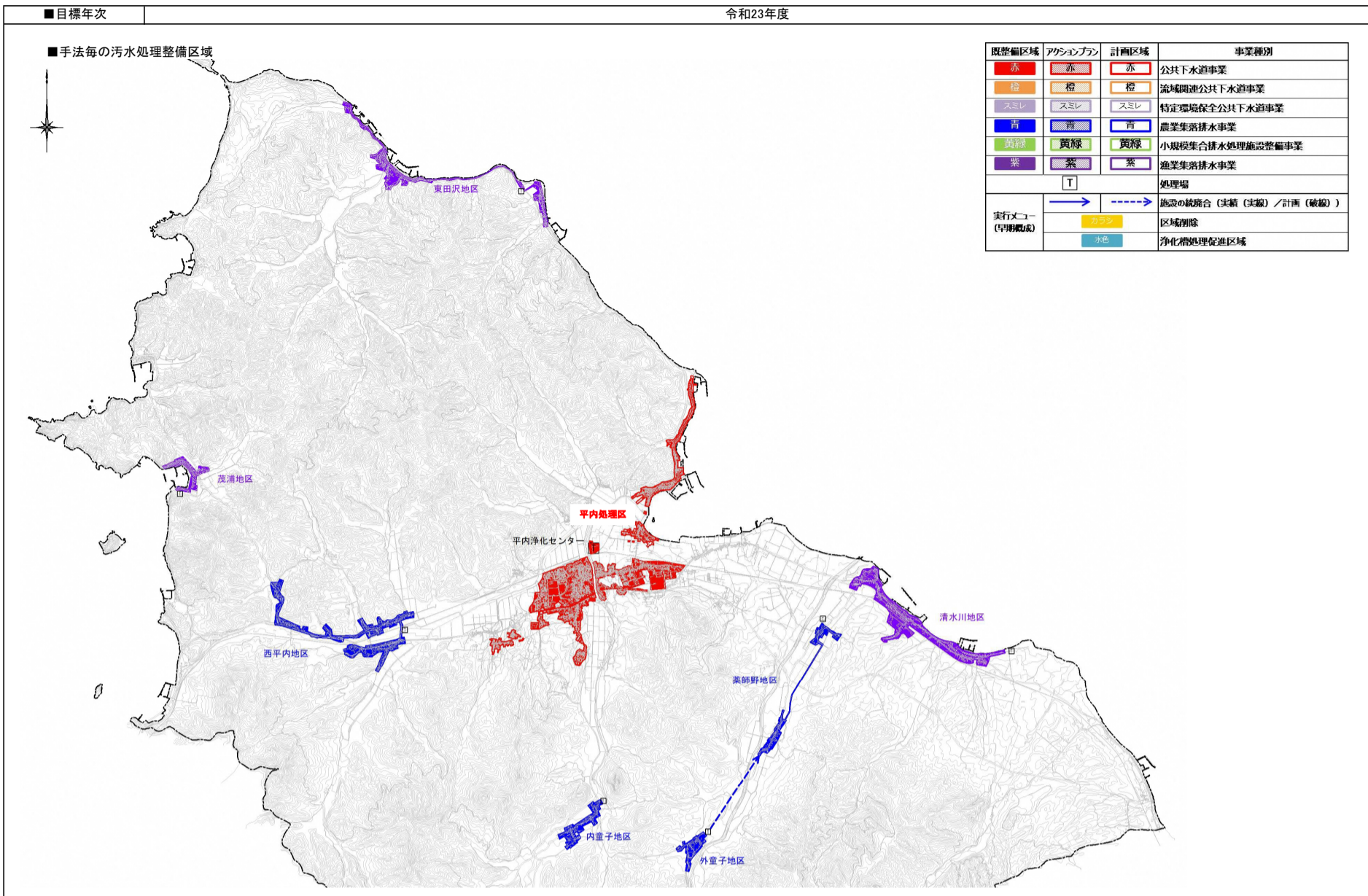


汚水処理整備区域図 目標年次



■整備計画

①課題の整理

課題1	集落排水施設の老朽化
課題2	
課題3	
課題4	

②スケジュール

計画区分	事業	事業内容	12	17	22	27
			令和8年	令和13年	令和18年	令和23年
実行メニュー (運営管理)	農集	外童子地区(農集)を薬師野地区(農集)へ統合				

③目標、概算事業費等

整備手法	R13	R23	全体	公共下水道	集落排水施設・コムブラ	浄化槽		備考
						個人設置型	市町村設置型	
整備手法	R13	整備人口(人)	6,398	3,136	2,444		818	
		整備面積(集合処理分)(ha)	468	194	274			
		日最大汚水量(m3/日)	1,518	634	884			
		計画汚泥量(t-DS/日)	0.14	0.05	0.09			
	R23	整備人口(人)	5,012	2,301	1,793		918	
		整備面積(集合処理分)(ha)	468	194	274			
		日最大汚水量(m3/日)	1,114	466	649			
		計画汚泥量(t-DS/日)	0.09	0.03	0.06			
ベンチマーク(指標)	経費回収率(%)		65%	80%	45%			
			0					
概算事業費	総建設事業費(百万円)		13,558	6,133	7,361		64	
	年間維持管理費(百万円/年)		67	21	45		2	
実施メニュー	施設の統廃合		○		外童子地区→薬師野地区			
	処理施設のダウンサイジング		-					
	維持管理・事務の共同化		○	維持管理業務の共同発注	維持管理業務の共同発注			
	省エネ・再エネに向けた取り組み		-					
	その他()		-					