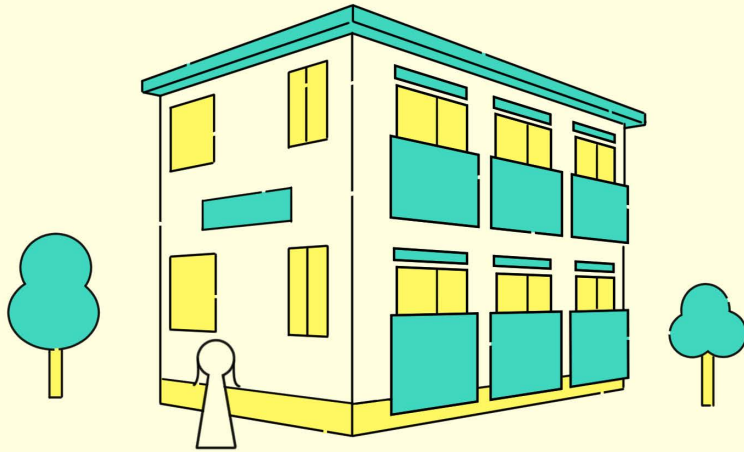


平内町への移住・定住をお手伝いします！

# 家賃補助金



補助金申請は  
入居後  
3ヶ月以内

- 移住者の場合 -

月額最大 **3** 万円  
× 12ヶ月

- 移住者以外の場合 -

月額最大 **2** 万円  
× 12ヶ月

※家賃のうち、月額2万円は自己負担していただきます。

## 対象住宅

- ✓ 町内の民間賃貸住宅
- ※ 公的賃貸住宅・事業主から貸与を受けた住宅や、二親等以内の親族が所有する住宅等は対象となりません。

## 対象者

- ✓ 税等の滞納がない
- ✓ 2年以上定住する意思がある
- ✓ 町内に所有する住宅がない
- ✓ 町内会に加入 等

問合先▷平内町企画政策課 企画政策係 ☎017-718-1325  
平内町移住・定住促進家賃補助金制度