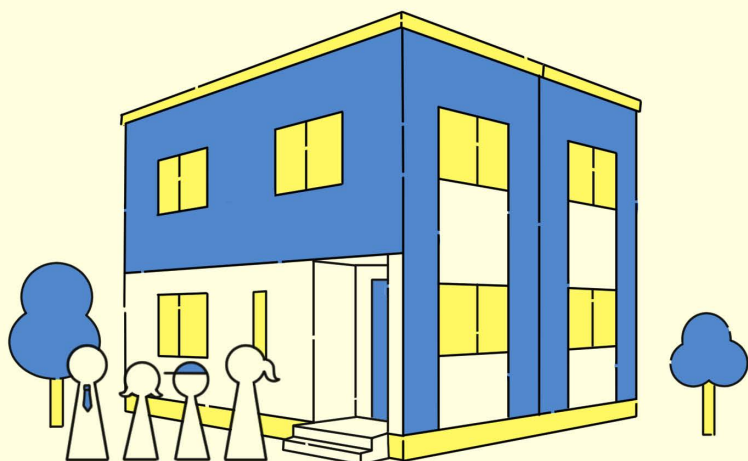


平内町への移住・定住をお手伝いします!

新築住宅補助金



補助金申請は
住宅建設後
6ヶ月以内

- 移住者の場合 -

最大 **100** 万円

(建設費の6%以内)

- 移住者以外の場合 -

最大 **50** 万円

(建設費の3%以内)

対象住宅

- ✓専用住宅または併用住宅
- ✓居住部分床面積が50㎡以上

※土地購入費・付帯工事等は
対象となりません。

対象者

- ✓新築住宅に住民登録
- ✓税等の滞納がない
- ✓2年以上定住する意思がある
- ✓町内に所有する住宅がない
- ✓町内会に加入 等

問合先▷平内町企画政策課 企画政策係 ☎017-718-1325
平内町移住・定住促進新築住宅建設補助金制度