

けんてい しよきゆう もんだい

ハクチョウ 検 定 (初級問題)

ふりがな		点数
おなまえ		

「こたえ」の に正しいと思う①～③の番号を書きましょう

【もんだい1】 オオハクチョウが翼を上げたときの大きさはどのくらいでしょう。

- ① 約2メートル40センチ
- ② 約1メートル
- ③ 約50センチ



こたえ
①

【もんだい2】 ハクチョウは目を閉じることができるでしょうか。

- ① オスだけできる
- ② オスもメスもできる
- ③ オスもメスも両方できない

こたえ
②

【もんだい3】 オオハクチョウはシベリアから飛んできますが、その移動距離はどのくらいでしょう。

- ① 約1000km
- ② 約2000km
- ③ 約3000km



こたえ
③

【もんだい4】 浅所海岸には「オオハクチョウ」が渡来しますが、その「オオハクチョウ」は次のうちどれでしょう。



こたえ
①

【もんだい5】 ハクチョウに歯はありますか？

- ① 奥歯だけある
- ② 歯はない
- ③ 大人(成鳥)になると生えてくる

こたえ
②

【もんだい6】 つぎ ^{しやしん} 次の写真でハクチョウが ^{ちやくすい} 着水しようとしているのはどれでしょう。

①



②



③ どちらでもない

こたえ
②

【もんだい7】 オオハクチョウはシベリアで ^{たまご} 卵を産み、^{こそだ} 子育てをしますが9月を過ぎると日本などに ^{わた} 渡る ^{じゆんび} 準備をします。それはどうしてでしょう。

① ^{さむ} 寒くなってエサが ^{こお} 凍ってしまうから

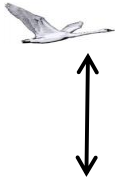
② ^{あつ} 暑すぎて ^た 耐えられないから

③ ^に ハンターから逃げるため

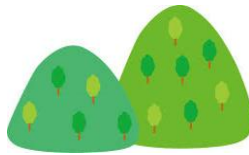
こたえ
①

【もんだい8】 ハクチョウは ^{やま} 山や ^{うみ} 海を超えてやってきますが、^{さいこう} 最高でどれくらいの ^{たか} 高さ ^と 飛ぶことができるでしょうか。

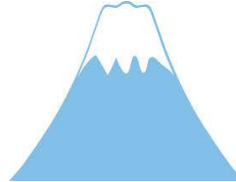
① ^{こうそう} 高層ビルくらい



② ^よ 夜越山くらい



③ ^{ふじ} 富士山くらい



こたえ
③

【もんだい9】 ^{せいちょう} 成鳥 (大人) のオオハクチョウの ^{たいじゆう} 体重はどれくらいでしょう。

① 2~5kg

② 8~12kg

③ 15~20kg



こたえ
②

【もんだい10】 これはハクチョウのおしりです。 ^{なに} 何をしているところでしょう。



① ^{あそ} 遊んでいる

② おぼれている

③ エサを ^{さが} 探している

こたえ
③

【もんだい11】 童話「みにくいアヒルの子」は、アヒルの群れで姿が違うことからいじめられていた子が、実はアヒルではなく別の鳥だったという物語ですが、その鳥は次のうちどれでしょう。

- ①カモ
- ②カモメ
- ③ハクチョウ



こたえ
③

【もんだい12】 ハクチョウは英語で何というでしょう。

- ①スワン Swam
- ②バード Bird
- ③ガル Gull

こたえ
①

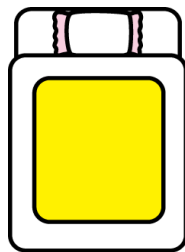
【もんだい13】 夜空に光る「ハクチョウ座」は、どの季節に見られる星座でしょう。

- ①夏
- ②秋
- ③冬



こたえ
①

【もんだい14】 ハクチョウはどこで寝るでしょう。

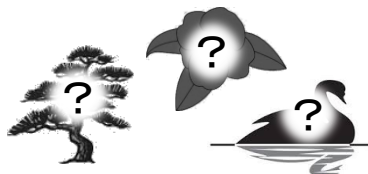


- ①木のうえ
- ②ふとんの中
- ③水上や草の影

こたえ
③

【もんだい15】 町のシンボルとして指定されている、平内町の木・花・鳥の正しい組み合わせは次のうちどれでしょう。

- ①ヒバ・リンゴ・ハクチョウ
- ②マツ・ツバキ・ハクチョウ
- ③イチヨウ・サクラ・ハクチョウ



こたえ
②

【もんだい16】「小湊こみなとのハクチョウとらいちおよびその渡来地とくべつてんねん きねんぶつ」として特別天然記念物していに指定されたのはいつのことでしょう。

- ①大正たいしょう11年ねん ②昭和しょうわ27年ねん ③平成へいせい2年ねん

こたえ
②

【もんだい17】その昔むかし、平内町ひらないまちではハクチョウかみを神かみのつかいとして「〇〇さまよ」と呼んで大切にたいせつしていましたが、なんと呼んでよいたでしょう。

- ①おひなさま ②おしらさま ③おぼしなさま

こたえ
③

【もんだい18】浅所海岸あさどころかいがんにあるこの島しまの名前なまえは何なんと言ういでしょう。



- ①亀島かめじま
②カモメ島かものしま
③松島まつしま

こたえ
③

【もんだい19】浅所海岸あさどころかいがんでボランティアで、ハクチョウにエサをあげていた「ハクチョウおじさんなまえ」の名前なまえは



- ①畠山はたけやま 正光せいこう
②畑井はたい 新喜司しんきし
③高橋たかはし 竹山ちくざん

こたえ
①

【もんだい20】平内町ひらないまちに飛来ひらいするハクチョウは、平成28年へいせい1月ねんに357羽わ観測かんそくされましたが、これまでに1番多ばんおほい時ときで何羽なんわぐらいだったでしょう。

- ①約やく500羽わ ②約やく800羽わ ③1,000羽わ以上いじょう

こたえ
③