

平内町への移住・定住をお手伝いします!

# 中古住宅補助金

## 申請期間

令和4年

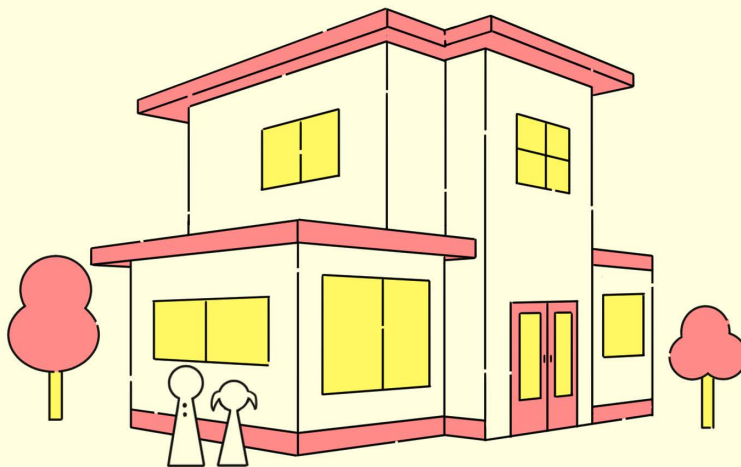
04.01



令和5年

03.31

※申請は取得後の  
6ヶ月以内



## - 移住者の場合 -

最大 **50** 万円

(取得費の20%以内)

## - 移住者以外の場合 -

最大 **25** 万円

(取得費の10%以内)

### 対象住宅

- ✓専用住宅または併用住宅
- ✓居住部分床面積が50㎡以上
- ※土地取得費も含まれます。
- ※三親等以内の親族が所有する住宅は対象となりません。

### 対象者

- ✓中古住宅に住民登録
- ✓税等の滞納がない
- ✓2年以上定住する意思がある
- ✓町内に所有する住宅がない
- ✓町内会に加入 等

問合先▷平内町企画政策課 企画政策係 ☎017-718-1325  
平内町移住・定住促進中古住宅取得補助金制度